

Po dokončení stavebních úprav bude provedeny opravy stěln a stropů a kompletní vymalova

6 080

16 290

870

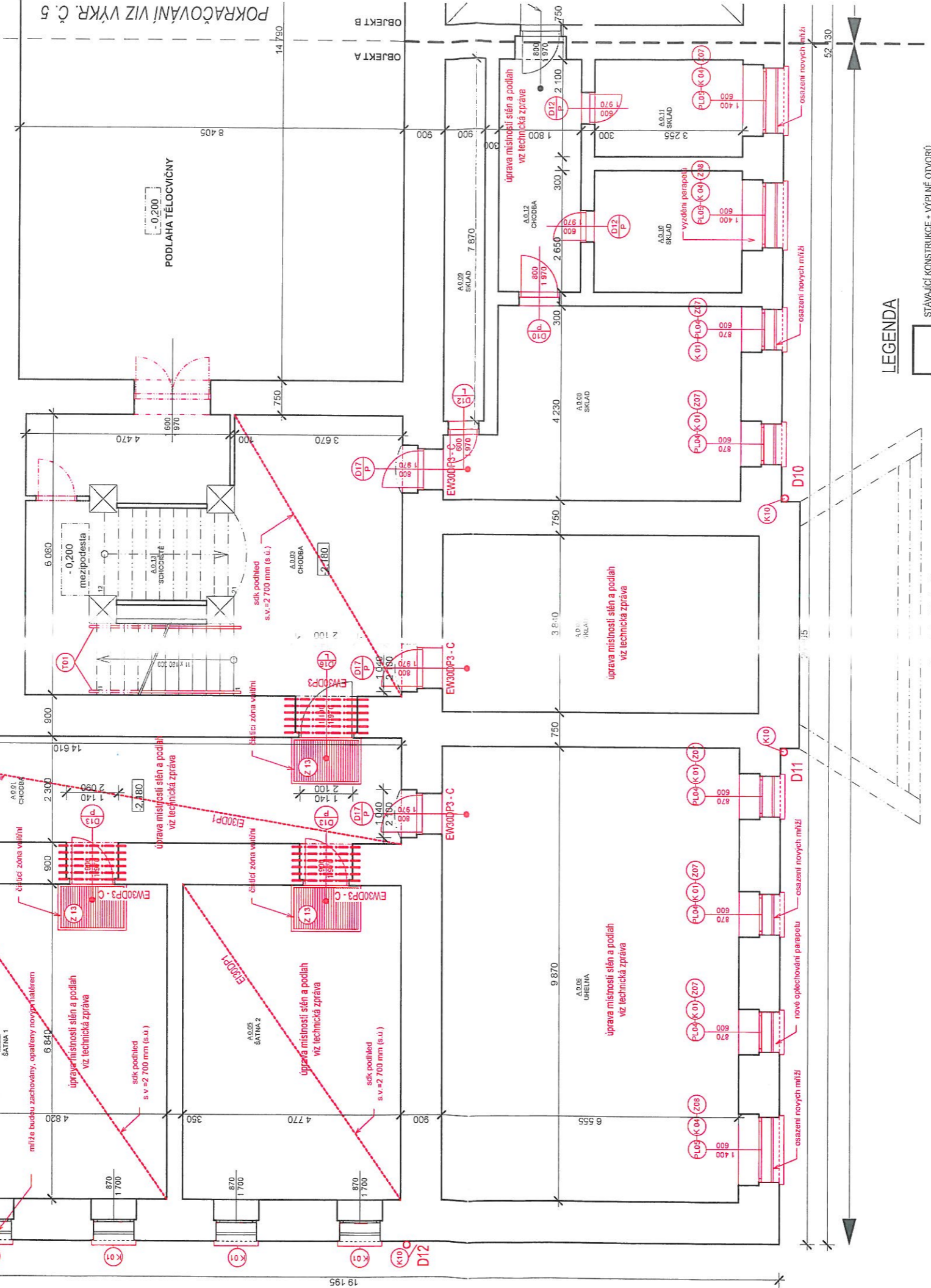
s.v.=2 700 mm (s.ú.)

K10

K10

D2

D3



LEGENDA

STÁVAJÍCÍ KONSTRUKCE + VÝPLNĚ OTVORŮ

NOVÉ KONSTRUKCE



$\pm 0,000 = 426,600 \text{ m.n.m.}$ podlaha glavního vstupu

ZMĚNA Č. 1 - 08/2017

POZNÁMKA

- NEDILNOU SOULÁŠTÍ PROJEKTOVÉ DOKUMENTACE JSOU VŠECHNY PROJEKTY SPECIALISTŮ
- PŮTNA KOORDINACE STAVEBNÍCH VÝKRESŮ S POŽÁRNÍ ZPRÁVOU, KTERÁ JE SOUČÁSTÍ PŘI
- PŘED ZAHÁJENÍM STAVEBNÍCH PRACÍ MUSÍ BYT ODPOVY OD ZDROJE VEŠKERÉ ROZVODY
- INZENTRANTSKÝ SIT
- VEŠKERÉ DEMONTÁŽE JSOU UVEDENY V TECHNICKÉ ZPRÁVĚ A JSOU PATRNÉ
- JEDNOU VÝKRESU PŮTOSTI S STAVAJÍCÍCH STAVŮ A DEMOLIC
- PATRNÉ S JEDNOU VÝKRESU NOVORŮ STAVU V TECHNICKÉ ZPRÁVĚ A JSOU
- PŘED ZAPOČETÍM VÝROBY VEŠKERÝCH NOVĚ NARVZŮCHÝ VSTUPNÍ DVEŘÍ JE TŘEBA VEŠKERÉ
- OTVORY ZAMĚŘIT
- BUDE NOVĚ PROVĚDENO VEŠKERÉ OPLECHOVÁNÍ PARAPETŮ A ŘÍMS, OPLECHOVÁNÍ BUDE
- PROVĚDENO V TITANZINKU, BUDE ZACHOVÁNO PŮVODNÍ LOMENÉ OŠTĚNÍ
- VEŠKERÉ DEŠTĚ V SVODY BUDOU VYMĚNĚNY, MATERIÁL TITANZINEK
- ROZVODY VODY A KANALIZACE V PROSTORU 1.PP BUDOU VEDENY POD STŘEPEM V SDK PODHLADU
- DO PROSTORU SCHODIŠTĚV ZBACALU V BUDOVĚ "B" BUDE NOVĚ NARVZŮCHÝ VÝTĚH
- TYP VÝTĚHU BUDĚ UPŘESNĚN INVESTOREM V PRŮBĚHU REKONSTRUKCE, JE NARVZŮCHÝ VÝTĚH
- K PODLAŽCE K, KTERÁ BUDE OBLIČENA SKLEM, OCELOVÁ KOZE BUDE KOTVENA
- K PODLAŽCE V PROBLUBU VÝTĚHU, ROZMĚRY KABINY 1 100 X 1 400, NOSNOST VÝTĚHU 630 KG (8 OSOB)
- POHYBY, STAVEBNÍ UPRAVY DOJEZDOV PRO UŽÍVÁNÍ OSOB SE SNIŽENOU SCHOPNOSTÍ
- POHYBU, STAVEBNÍ UPRAVY DOJEZDOV SAČHTY BUDOU POŽÁDÁVAT DLE POŽÁDÁVOK DODAVATELE
- VÝTĚHU, KTERÝ BUDE VYBRAN INVESTOREM.